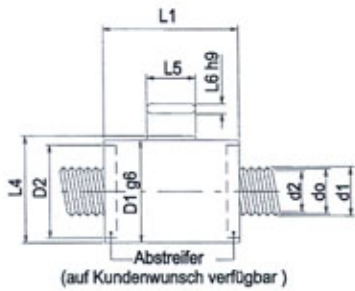
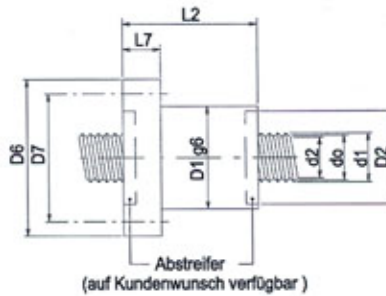


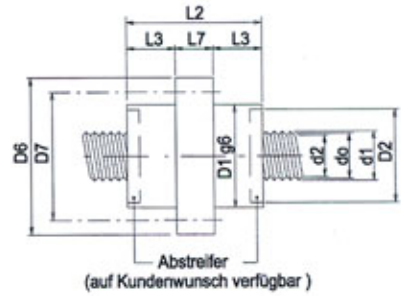
**EINZELMUTTERN - ( Muttern aus einem Stück - mit Axialspiel )**



(auf Kundenwunsch verfügbar)

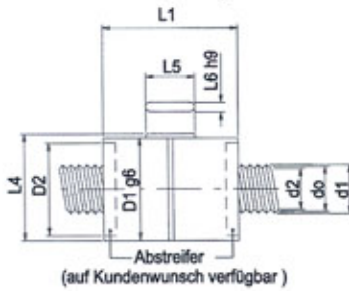


(auf Kundenwunsch verfügbar)

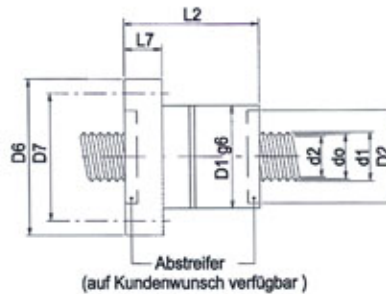


(auf Kundenwunsch verfügbar)

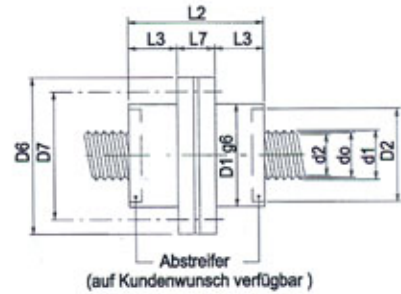
**GETEILTE MUTTERN - ( Muttern aus zwei Stücken - vorgespannt, ohne Axialspiel )**  
 ( Gleiche Masse wie Einzelmuttern - reduzierte Tragzahlen )



(auf Kundenwunsch verfügbar)



(auf Kundenwunsch verfügbar)

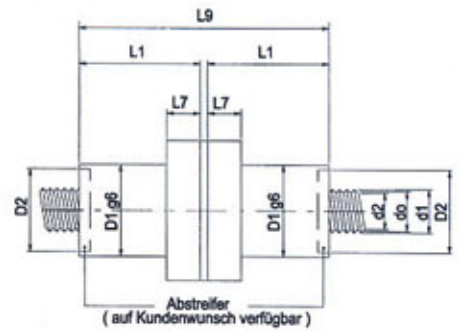
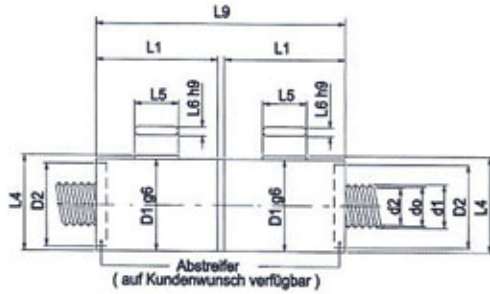


(auf Kundenwunsch verfügbar)

TYP	D x P	[mm]				N	Wrkgd	Einzelmutter, mit Axialspiel				Geteilte Mutter, vorgespannt, ohne Axialspiel			Doppelmutter, vorgespannt, ohne Axialspiel			Vorspann., Drehmoment	
		do	d1	d2	P			C	Co	Spiel maxi	F <sub>k</sub>	C	Co	F <sub>k</sub>	C	Co	F <sub>k</sub>	Fv	Mv
		[mm]	[mm]	[mm]	[mm]			[kN]	[kN]	[mm]	[N <sup>2</sup> /μm]	[kN]	[kN]	[N <sup>2</sup> /μm]	[kN]	[kN]	[N <sup>2</sup> /μm]	[N]	[Ncm]
RV	3,5 x 1	3,5	3,62	3,35	1	3	0,86	8,3	6,5	0,03	32,6	5,2	3,2	20,5	8,3	6,5	32,6	410	3,0
RV	5 x 1	4,5	4,62	4,35	1	3	0,85	10,3	7,8	0,03	33,0	6,5	3,9	20,8	10,3	7,8	33,0	520	4,0
RV	5 x 2	4,5	4,71	4,17	2	3	0,88	7,2	7,8	0,03	23,0	4,5	3,9	14,5	7,2	7,8	23,0	300	4,0
RV	5 x 3	4,5	4,78	3,97	3	3	0,88	5,3	7,5	0,03	18,8	3,4	3,7	11,8	5,3	7,5	18,8	210	4,0
RV	7 x 1	7	7,09	6,89	1	4	0,84	11,7	10,9	0,03	46,3	7,4	5,5	29,2	11,7	10,9	46,3	480	4,0
RV	7 x 2	7	7,16	6,76	2	4	0,88	9,3	11,4	0,03	32,3	5,9	5,7	20,3	9,3	11,4	32,3	300	4,0
RV	7 x 3	7	7,23	6,62	3	4	0,89	7,6	11,1	0,03	26,2	4,8	5,6	16,5	7,6	11,1	26,2	210	4,0
RV	7 x 4	7	7,28	6,47	4	4	0,89	6,6	11,0	0,03	22,9	4,2	5,5	14,4	6,6	11,0	22,9	170	4,0
RV	7 x 5	7	7,33	6,32	5	4	0,90	5,4	10,0	0,03	19,6	3,4	5,0	12,4	5,4	10,0	19,6	140	4,0
RV	8 x 1	8	8,09	7,89	1	4	0,83	11,5	10,7	0,03	43,8	7,2	5,4	27,6	11,5	10,7	43,8	570	5,0
RV	8 x 2	8	8,17	7,76	2	4	0,87	9,2	11,4	0,03	30,4	5,8	5,7	19,1	9,2	11,4	30,4	360	5,0
RV	8 x 3	8	8,24	7,63	3	4	0,89	7,5	11,0	0,03	24,1	4,7	5,5	15,2	7,5	11,0	24,1	260	5,0
RV	8 x 4	8	8,30	7,49	4	4	0,89	6,7	11,1	0,03	21,4	4,2	5,6	13,5	6,7	11,1	21,4	210	5,0
RV	8 x 5	8	8,35	7,33	5	4	0,89	5,8	10,7	0,03	18,9	3,7	5,3	11,9	5,8	10,7	18,9	170	5,0
RV	8 x 6	8	8,38	7,34	6	4	0,90	5,0	10,2	0,03	17,1	3,2	5,1	10,8	5,0	10,2	17,1	140	5,0
RV	10 x 2	10,5	10,64	10,31	2	5	0,86	13,1	18,1	0,03	46,4	8,3	9,1	29,2	13,1	18,1	46,4	410	6,0
RV	10 x 3	10,5	10,70	10,21	3	5	0,88	11,3	17,9	0,03	36,9	7,1	9,0	23,3	11,3	17,9	36,9	300	6,0
RV	10 x 4	10,5	10,75	10,10	4	5	0,89	10,5	18,2	0,03	32,6	6,6	9,1	20,5	10,5	18,2	32,6	240	6,0
RV	10 x 5	10,5	10,79	9,98	5	5	0,89	9,6	17,9	0,03	29,1	6,0	9,0	18,3	9,6	17,9	29,1	200	6,0
RV	12 x 1	12	12,09	11,89	1	4	0,79	19,0	17,2	0,03	51,6	12,0	8,6	32,5	19,0	17,2	51,6	760	8,0
RV	12 x 2	12	12,14	11,81	2	5	0,85	12,8	18,0	0,03	43,5	8,1	9,0	27,4	12,8	18,0	43,5	520	8,0
RV	12 x 3	12	12,22	11,74	3	5	0,87	11,2	18,1	0,03	34,9	7,1	9,1	22,0	11,2	18,1	34,9	390	8,0
RV	12 x 4	12	12,25	11,65	4	5	0,89	10,0	17,8	0,03	29,9	6,3	8,9	18,8	10,0	17,8	29,9	310	8,0
RV	12 x 5	12	12,32	11,56	5	5	0,89	10,5	18,1	0,03	27,3	6,6	9,1	17,2	10,5	18,1	27,3	260	8,0
RV	12 x 8	12	12,42	11,13	8	5	0,90	8,3	15,7	0,03	20,4	5,2	7,8	12,8	8,3	15,7	20,4	170	8,0



DOPPELMUTTERN - ( Zwei Einzelmutter vorgespannt - ohne Axialspiel )  
 ( Gleiche Tragzahlen wie die Einzelmutter - Länge ca. zweimal grösser )



FLANSCHFORMEN

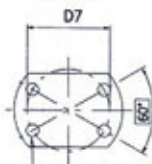
Form A



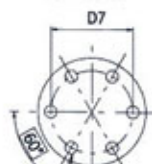
Form B



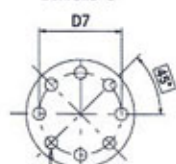
Bohrbild 1



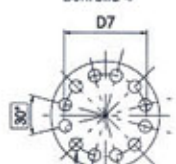
Bohrbild 2



Bohrbild 3



Bohrbild 4



4 x Ø D5

6 x Ø D5

8 x Ø D5

12 x Ø D5

Ø IT11

Ø IT11

Ø IT11

Ø IT11

(nur für Flansch Form A)

(nur ab Durchmesser grösser als Ø 48mm)

TYP	D x P	[mm]															ohne Abstreif.	mit Abstreif.
		D1	D2	D5	D6	D7	L1	L1	L2	L3	L4	L5	L6	L7	L8	L9	L9	
RV	3,5 x 1	15	13,5	4,8	35	25	31	41	41	14	16	10	2	13	17	64	84	
RV	5 x 1	19	17	4,8	39	29	31	41	41	14	20,3	10	3	13	21	64	84	
RV	5 x 2	19	17	4,8	39	29	31	41	41	14	20,3	10	3	13	21	64	84	
RV	5 x 3	19	17	4,8	39	29	31	41	41	14	20,3	10	3	13	21	64	84	
RV	7 x 1	19	17	4,8	41	31	31	41	41	14	20,3	10	3	13	21	64	84	
RV	7 x 2	19	17	4,8	41	31	31	41	41	14	20,3	10	3	13	21	64	84	
RV	7 x 3	19	17	4,8	41	31	31	41	41	14	20,3	10	3	13	21	64	84	
RV	7 x 4	19	17	4,8	41	31	31	41	41	14	20,3	10	3	13	21	64	84	
RV	7 x 5	19	17	4,8	41	31	31	41	41	14	20,3	10	3	13	21	64	84	
RV	8 x 1	21	19	4,8	41	31	31	41	41	14	22,3	10	3	13	23	64	84	
RV	8 x 2	21	19	4,8	41	31	31	41	41	14	22,3	10	3	13	23	64	84	
RV	8 x 3	21	19	4,8	41	31	31	41	41	14	22,3	10	3	13	23	64	84	
RV	8 x 4	21	19	4,8	41	31	31	41	41	14	22,3	10	3	13	23	64	84	
RV	8 x 5	21	19	4,8	41	31	31	41	41	14	22,3	10	3	13	23	64	84	
RV	8 x 6	21	19	4,8	41	31	31	41	41	14	22,3	10	3	13	23	64	84	
RV	10 x 2	24	22	4,8	46	36	31	41	41	14	25,3	10	3	13	26	64	84	
RV	10 x 3	24	22	4,8	46	36	31	41	41	14	25,3	10	3	13	26	64	84	
RV	10 x 4	24	22	4,8	46	36	31	41	41	14	25,3	10	3	13	26	64	84	
RV	10 x 5	24	22	4,8	46	36	31	41	41	14	25,3	10	3	13	26	64	84	
RV	12 x 1	30	28	4,8	50	40	31	41	41	14	31,3	10	3	13	32	64	84	
RV	12 x 2	26	23	4,8	46	36	31	41	41	14	27,3	10	3	13	28	64	84	
RV	12 x 3	26	23	4,8	46	36	31	41	41	14	27,3	10	3	13	28	64	84	
RV	12 x 4	26	23	4,8	46	36	31	41	41	14	27,3	10	3	13	28	64	84	
RV	12 x 5	26	23	4,8	46	36	31	41	41	14	27,3	10	3	13	28	64	84	
RV	12 x 8	26	23	4,8	46	36	31	41	41	14	27,3	10	3	13	28	64	84	

Wenn möglich, eine Schmierbohrung auf der Mutter vorsehen.  
 (Machbarkeit und Positionierung mit ROLLVIS prüfen)