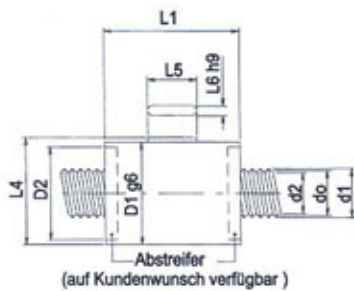
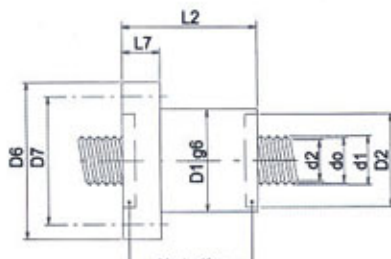


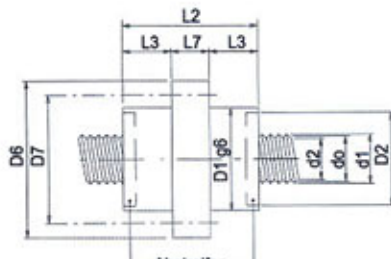
EINZELMUTTERN - (Muttern aus einem Stück - mit Axialspiel)



(auf Kundenwunsch verfügbar)

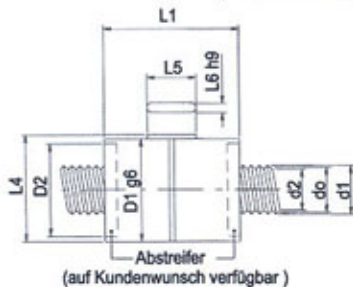


(auf Kundenwunsch verfügbar)

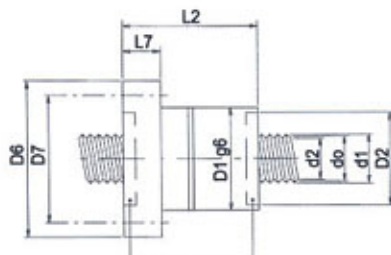


(auf Kundenwunsch verfügbar)

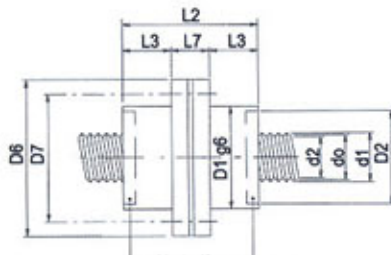
**GETEILTE MUTTERN - (Muttern aus zwei Stücken - vorgespannt, ohne Axialspiel)
(Gleiche Masse wie Einzelmuttern - reduzierte Tragzahlen)**



(auf Kundenwunsch verfügbar)



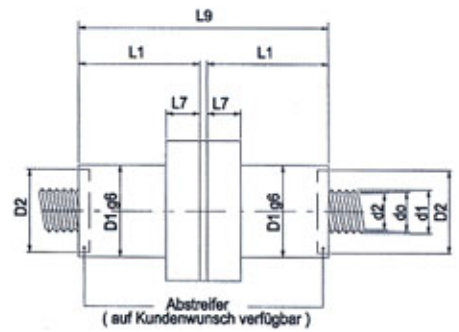
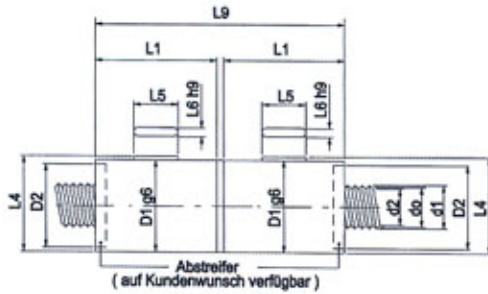
(auf Kundenwunsch verfügbar)



(auf Kundenwunsch verfügbar)

TYP	D x P	[mm]				Wrkgd	Einzelmutter, mit Axialspiel				Geteilte Mutter, vorgespannt, ohne Axialspiel			Doppelmutter, vorgespannt, ohne Axialspiel			Vorspann., Drehmoment		
		do	d1	d2	P		N	C	Co	Spiel maxi	F _k	C	Co	F _k	C	Co	F _k	F _v	M _v
		[N]	[N]	[N ² /μm]	[N]		[N]	[N]	[N]	[N ² /μm]	[N]	[N]	[N ² /μm]	[N]	[N]	[N ² /μm]	[N]	[Ncm]	
RV	25 x 2	24	24,14	23,82	2	5	0,80	78,0	93,2	0,03	100,5	49,1	46,6	63,3	78,0	93,2	100,5	1690	35
RV	25 x 4	24	24,28	23,63	4	5	0,85	66,5	102,6	0,03	69,5	41,9	51,3	43,8	66,5	102,6	69,5	1140	35
RV	25 x 5	24	24,34	23,53	5	5	0,87	62,5	104,2	0,03	61,9	39,4	52,1	39,0	62,5	104,2	61,9	980	35
RV	25 x 6	24	24,40	23,42	6	5	0,87	64,4	103,9	0,03	55,9	40,6	51,9	35,2	64,4	103,9	55,9	860	35
RV	25 x 8	24	24,51	23,21	8	5	0,89	75,3	104,8	0,03	48,7	47,5	52,4	30,7	75,3	104,8	48,7	690	35
RV	25 x 10	24	24,60	22,98	10	5	0,89	84,1	103,6	0,03	43,6	53,0	51,8	27,5	84,1	103,6	43,6	570	35
RV	27 x 2	27	27,14	26,82	2	5	0,78	87,8	103,5	0,03	103,4	55,3	51,7	65,2	87,8	103,5	103,4	1810	40
RV	27 x 4	27	27,29	26,65	4	5	0,85	74,5	114,2	0,03	71,0	46,9	57,1	44,7	74,5	114,2	71,0	1250	40
RV	27 x 5	27	27,37	26,56	5	5	0,86	70,3	116,4	0,03	63,3	44,3	58,2	39,9	70,3	116,4	63,3	1080	40
RV	27 x 6	27	27,40	26,43	6	5	0,87	72,6	116,4	0,03	57,1	45,7	58,2	36,0	72,6	116,4	57,1	950	40
RV	27 x 8	27	27,51	26,22	8	5	0,88	85,3	118,2	0,03	49,6	53,8	59,1	31,2	85,3	118,2	49,6	770	40
RV	27 x 10	27	27,62	26,00	10	5	0,89	95,7	117,4	0,03	44,5	60,3	58,7	28,0	95,7	117,4	44,5	640	40
RV	30 x 2	30	30,15	29,82	2	5	0,77	112,4	129,1	0,03	116,2	70,8	64,5	73,2	112,4	129,1	116,2	2130	50
RV	30 x 4	30	30,29	29,65	4	5	0,84	96,9	145,4	0,03	79,8	61,0	72,7	50,3	96,9	145,4	79,8	1500	50
RV	30 x 5	30	30,37	29,56	5	5	0,85	90,7	147,5	0,03	70,9	57,2	73,8	44,6	90,7	147,5	70,9	1300	50
RV	30 x 6	30	30,40	29,43	6	5	0,86	85,5	148,2	0,03	64,1	53,9	74,1	40,4	85,5	148,2	64,1	1150	50
RV	30 x 8	30	30,52	29,22	8	5	0,88	80,0	152,3	0,03	55,8	50,4	76,2	35,2	80,0	152,3	55,8	940	50
RV	30 x 10	30	30,63	29,01	10	5	0,89	88,1	150,6	0,03	49,6	55,5	75,3	31,3	88,1	150,6	49,6	790	50
RV	30 x 15	30	30,87	28,44	15	5	0,90	91,6	143,2	0,03	39,9	57,7	71,6	25,1	91,6	143,2	39,9	560	50
RV	30 x 20	30	31,05	27,81	20	5	0,90	106,7	153,8	0,03	35,2	67,2	76,9	22,2	106,7	153,8	35,2	440	50
RV	36 x 2	36	36,15	35,83	2	5	0,75	107,2	124,1	0,03	107,1	67,5	62,1	67,4	107,2	124,1	107,1	2490	65
RV	36 x 4	36	36,28	35,63	4	5	0,82	91,9	140,9	0,03	73,1	57,9	70,5	46,1	91,9	140,9	73,1	1800	65
RV	36 x 5	36	36,37	35,56	5	5	0,84	88,9	147,4	0,03	65,5	56,0	73,7	41,2	88,9	147,4	65,5	1580	65
RV	36 x 6	36	36,41	35,44	6	5	0,85	83,3	147,8	0,03	59,1	52,5	73,9	37,2	83,3	147,8	59,1	1410	65
RV	36 x 8	36	36,54	35,24	8	5	0,87	76,9	150,5	0,03	50,8	48,5	75,3	32,0	76,9	150,5	50,8	1160	65
RV	36 x 10	36	36,65	35,12	10	5	0,88	70,9	149,8	0,03	45,0	44,7	74,9	28,3	70,9	149,8	45,0	980	65
RV	36 x 15	36	36,80	34,48	15	5	0,89	94,8	151,4	0,03	37,4	59,7	75,7	23,6	94,8	151,4	37,4	710	65
RV	36 x 20	36	37,12	33,88	20	5	0,90	105,1	155,8	0,03	31,6	66,2	77,9	19,9	105,1	155,8	31,6	560	65

DOPPELMUTTERN - (Zwei Einzelmutter vorgespannt - ohne Axialspiel)
 (Gleiche Tragzahlen wie die Einzelmutter - Länge ca. zweimal grösser)



FLANSCHFORMEN

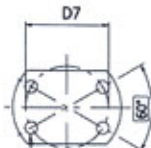
Form A



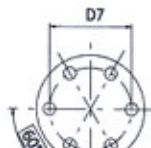
Form B



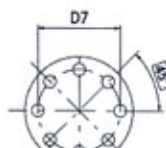
Bohrbild 1



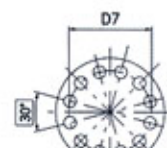
Bohrbild 2



Bohrbild 3



Bohrbild 4



4 x Ø D5 \oplus Ø IT11

6 x Ø D5 \oplus Ø IT11

8 x Ø D5 \oplus Ø IT11

12 x Ø D5 \oplus Ø IT11

(nur für Flansch Form A)
 (nur ab Durchmesser grösser als Ø 48mm)

TYP	D x P	[mm]															
		D1	D2	D5	D6	D7	ohne Abstreif.	mit Abstreif.	L2	L3	L4	L5	L6	L7	L8	L9	
RV	25 x 2	53	48	7	84	70	64	78	78	29	55,5	25	6	20	55	130	158
RV	25 x 4	53	48	7	84	70	64	78	78	29	55,5	25	6	20	55	130	158
RV	25 x 5	53	48	7	84	70	64	78	78	29	55,5	25	6	20	55	130	158
RV	25 x 6	53	48	7	84	70	64	78	78	29	55,5	25	6	20	55	130	158
RV	25 x 8	53	48	7	84	70	64	78	78	29	55,5	25	6	20	55	130	158
RV	25 x 10	53	48	7	84	70	64	78	78	29	55,5	25	6	20	55	130	158
RV	27 x 2	53	50	7	83	68	65	79	79	23,5	55,2	20	5	22	55	132	160
RV	27 x 4	53	50	7	83	68	65	79	79	23,5	55,2	20	5	22	55	132	160
RV	27 x 5	53	50	7	83	68	65	79	79	23,5	55,2	20	5	22	55	132	160
RV	27 x 6	53	50	7	83	68	65	79	79	23,5	55,2	20	5	22	55	132	160
RV	27 x 8	53	50	7	83	68	65	79	79	23,5	55,2	20	5	22	55	132	160
RV	27 x 10	53	50	7	83	68	65	79	79	23,5	55,2	20	5	22	55	132	160
RV	30 x 2	62	58	9	92	77	71	85	85	29	64,7	20	6	27	64	144	172
RV	30 x 4	62	58	9	92	77	71	85	85	29	64,7	20	6	27	64	144	172
RV	30 x 5	62	58	9	92	77	71	85	85	29	64,7	20	6	27	64	144	172
RV	30 x 6	62	58	9	92	77	71	85	85	29	64,7	20	6	27	64	144	172
RV	30 x 8	62	58	9	92	77	71	85	85	29	64,7	20	6	27	64	144	172
RV	30 x 10	62	58	9	92	77	71	85	85	29	64,7	20	6	27	64	144	172
RV	30 x 15	62	58	9	92	77	71	85	85	29	64,7	20	6	27	64	144	172
RV	30 x 20	62	58	9	92	77	71	85	85	29	64,7	20	6	27	64	144	172
RV	36 x 2	74	68	9	110	92	70	84	84	29,5	76,7	28	6	25	76	142	170
RV	36 x 4	74	68	9	110	92	70	84	84	29,5	76,7	28	6	25	76	142	170
RV	36 x 5	74	68	9	110	92	70	84	84	29,5	76,7	28	6	25	76	142	170
RV	36 x 6	74	68	9	110	92	70	84	84	29,5	76,7	28	6	25	76	142	170
RV	36 x 8	74	68	9	110	92	70	84	84	29,5	76,7	28	6	25	76	142	170
RV	36 x 10	74	68	9	110	92	70	84	84	29,5	76,7	28	6	25	76	142	170
RV	36 x 15	74	68	9	110	92	70	84	84	29,5	76,7	28	6	25	76	142	170
RV	36 x 20	74	68	9	110	92	70	84	84	29,5	76,7	28	6	25	76	142	170

Wenn möglich, eine Schmierbohrung auf der Mutter vorsehen.
 (Machbarkeit und Positionierung mit ROLLVIS prüfen)